



OTTO VON GUERICKE  
UNIVERSITÄT  
MAGDEBURG

HW

FAKULTÄT FÜR  
HUMANWISSENSCHAFTEN

# MASTER BETRIEBLICHE BERUFSBILDUNG & BERUFSBILDUNGSMANAGEMENT (BBG)

PRÄSENTATION IM RAHMEN DER MASTER-TAGE | 28. JUNI 2021

# BBG – EIN ÜBERBLICK



FAKULTÄT FÜR  
HUMANWISSENSCHAFTEN

- Master of Science
- Regelstudienzeit: 4 Semester
- Berufs- und forschungsbezogene Ausrichtung
- BBG an der OVGU gibt es seit 2003
- Fakultät für Humanwissenschaften (FW)

Konsekutiv                      B.Sc. Beruf und Bildung  
   B.A. Bildungswissenschaft

Nicht-konsekutiv            weitere Studiengänge:  
   Wirtschaftswissenschaften,  
   Gesundheitswissenschaften,  
   Sozialwissenschaften, Ingenieurwissenschaften,  
   Psychologie, ...



PROF. DR. MICHAEL DICK  
Studiengangleitung

NATHALIE WEISENBURGER  
Studienfachberaterin BBG  
nathalie.weisenburger@ovgu.de



# BEWERBUNG

- Beginn Winter- und Sommersemester (Oktober/April)

Zulassung:

- ✓ Guter Abschluss (StO)
- ✓ B.Sc. für Berufsbildung in einer einschlägigen Fachrichtung\*
- ✓ Bachelor oder Master in einschlägiger Fachrichtung\*
- ✓ Vergleichbarer Abschluss (z.B. Diplom) nach Einzelfallentscheidung

\*(Berufsbildung, Bildungswissenschaften, Gesundheitswissenschaften, Sozialwissenschaften, Wirtschaftswissenschaften und Ingenieurwissenschaften mit geeigneten Studienschwerpunkten)

# FRISTEN

Abschluss	WiSe	SoSe	Portal	Unterlagen
Deutscher Hochschulabschluss	bis 15. September	bis 31. März	MyOVGU	<ul style="list-style-type: none"> <li>■ Lebenslauf</li> <li>■ Immatrikulationsantrag</li> <li>■ amtlich beglaubigte Kopie der Hochschulzugangsberechtigung (Zeugnis über die Hochschulreife)</li> <li>■ eine Exmatrikulationsbescheinigung (kann nachgereicht werden)</li> <li>■ Studienverlaufsbescheinigung (eine chronologische Auflistung Ihrer bisherigen Hochschulvergangenheit)</li> <li>■ ...</li> </ul>
Internationaler Hochschulabschluss	15. Juli	Bis 15. Januar	Uni-assist	<ul style="list-style-type: none"> <li>■ Lebenslauf und Motivationsschreiben</li> <li>■ Transcript of records/BA Zeugnis</li> <li>■ Studienordnung</li> <li>■ ...</li> </ul>

## STUDIENZIEL



Vorbereitung auf **Koordinations- und Führungstätigkeiten in betrieblichen, bildungsbezogenen und wissenschaftlichen Organisationen**

- Organisations- und Personalentwicklung in Unternehmen oder der öfftl. Verwaltung
- Konzeptionen von Trainings, Seminaren und Weiterbildungsveranstaltungen
- Tätigkeiten im Bereich der Lehr-/Lernmittelbranche, Berufsbildungsforschung oder der internationalen Entwicklungszusammenarbeit





## BBG-KOMPETENZ

- Unterschiedliche fachliche Ausrichtungen je nach Vorstudium möglich
- Professionspraktische Studien (Praktikum) schulen die Fähigkeit zur Analyse von Organisationen und ihren Strukturen
- Methodenkenntnisse der empirischen Sozialforschung befähigen zur Anwendung in der Diagnostik und Analyse organisationaler und personaler Entwicklungsmöglichkeiten in Unternehmen
- Einbindung in Forschungsprojekte ermöglicht der Transfer zw. Theorie und Praxis
- Berechtigung zur Promotion durch akademischen Grad "Master of Science"

# MÖGLICHE BERUFSFELDER

## Personal- & Organisationsentwicklung

Referent\*in, HR Experts, Business Partner

## Berufliche Aus- & Weiterbildung

Betriebliche Leistungs- & Koordinationstätigkeiten

## Freiberuflichkeit/Selbstständigkeit

Berater\*in, Trainer\*in, Dozent\*in, Referent\*in

## Berufsbildungsforschung

Wissenschaftliche Mitarbeit  
Forschungsinstituten  
BIPP, fbb, IAB

## Bildungseinrichtungen der Wirtschaft

Unterrichtstätigkeiten als Lehrkraft in Bildungsgängen der beruflichen Weiterbildung, Akademien, Lernzentren

## Lehrmittelbranche

Lernmediengestaltung  
(Lehrbücher, tech. Dokumentationen, Experimentiersysteme, Laborkonzeptionen, ...)

## Institutionen der beruflichen & betrieblichen Bildung

Referententätigkeiten für z.B. Kammern, Berufsverbände, Bildungsträger

## Internationale Entwicklungszusammenarbeit

Berater\*in, Koordination, giz  
(Gesellschaft für Internationale Zusammenarbeit)

# AUFBAU

Teilbereiche des Studiums		CP	Fakultät		Verantwortlich
Wissenschaftliche Grundlagen	<b>MODULE 1 BIS 5</b> M1 : Strukturen und Theorien beruflicher Bildung M2: Methoden der Berufsbildungsforschung M3: Betriebspädagogik M4: Didaktik und Methodik beruflicher Bildung M5: Professionspraktische Studien (Praktikum & Begleitseminar)	50CP	FHW	FHW Institut I Bildung, Beruf und Medien (BBM)	Prof. Dick Prof. <sup>in</sup> Kuhlee
Differenzierungs- bereich	<b>FACHWISSENSCHAFTLICHES DIFFERENZIERUNGSMODUL</b>	10CP	FHW		Prof. <sup>in</sup> Kuhlee Prof. Dick
<b>SCHWERPUNKT- STUDIUM</b>	Profil I: Betriebliches Management	30CP	FWW	PA FWW	Prof. Bünning Prof. Dick
	Profil II: Arbeit-Technik-Bildung	30CP	FHW	FHW Institut I	
	<i>Profil III: Organisations- und Personalentwicklung</i>	30CP	FHW	BBM	
	Profil IV: Fachwissenschaft Informatik	30CP	FHW		
Masterarbeit	<b>MASTERARBEIT UND KOLLOQUIUM</b>	30CP	Je nach Wahl des Schwerpunkts		



# LEHRVERANSTALTUNGEN

Coaching- und Beratungskonzepte

Grundlegende und aktuelle Forschungsfragen und  
Forschungsergebnisse der Berufs- und Wirtschaftspädagogik

Verhalten in Organisationen

Arbeitsschutz im Alltag des beruflichen Bildungspersonals

Forschungswerkstatt quantitative Sozialforschung

Berufliche Didaktik

Personalplanung

Methoden der Organisationsentwicklung

Personalführung

Praxisseminar Personalentwicklung

Themen- und Ideenwerkstatt Betriebspädagogik

Karriere und Laufbahnmanagement

Arbeitswelt im Wandel

Betriebliche Bildung

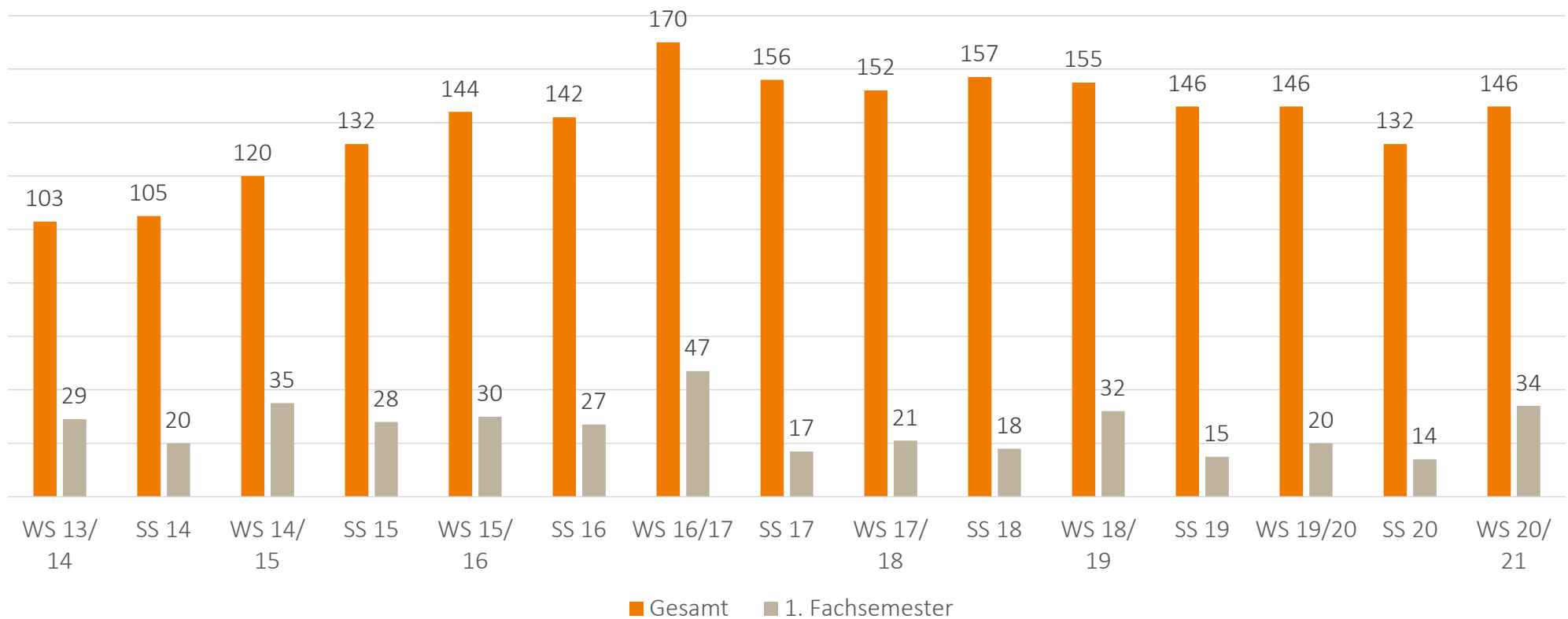
Theorien beruflicher Lernplanung und Curricula

Biografie- und Narrationsanalyse

Empirische Methoden der Organisationsforschung

Diversity Management

# BBG-STUDIERENDE IN ZAHLEN



# HERKUNFT DER STUDIERENDEN

 Universitäten

 Hochschulen

Magdeburg	46	Magdeburg-Stendal	3
Braunschweig	3	Essen	2
Erfurt	3	Wernigerode	2
Göttingen	2	Wolfenbüttel	2
Halle an der Saale	2	Berlin	1
Hannover	2	Braunschweig	1
Augsburg	1	Emden	1
Bremen	1	Frankfurt am Main	1
Hamburg	1	Köthen	1
Lüneburg	1	Nordhausen	1
Marburg	1	Saarbrücken	1
Osnabrück	1	Stralsund	1
Tübingen	1	Wiesbaden	1
Vechta	1		



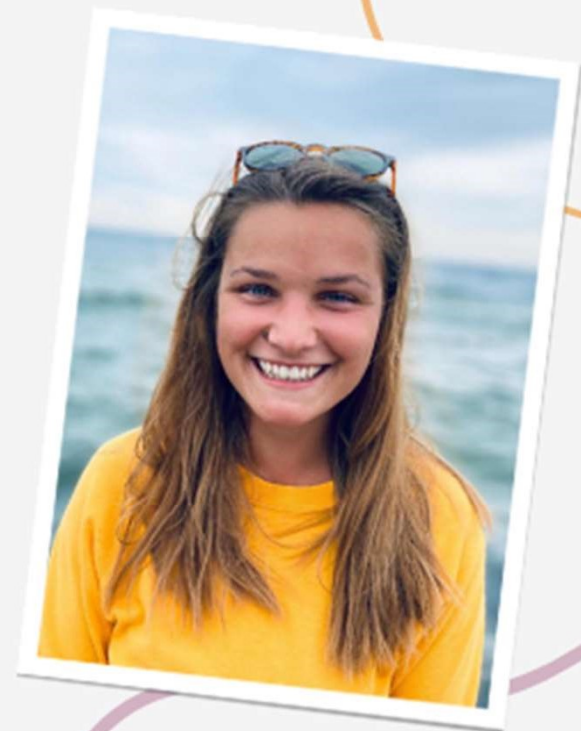
## DIE STUDIERENDEN

"Für mich ist das BBG Studium die Möglichkeit, mit verschiedensten Menschen aus verschiedensten Disziplinen in Kontakt zu kommen. Gemeinsam schlüsseln wir explorativ relevante Fragestellungen rund um Personal- und Organisationsentwicklung auf und bringen uns gegenseitig auf neue Gedanken. Das Studium lebt durch Interaktion und Praxisrelevanz - ich liebe es!"

**Lotti Meyer-Jantzen**

23 Jahre, Bachelor in Erziehungswissenschaft und Psychologie (FSU Jena)

4. Fachsemester BBG



## DIE STUDIERENDEN



**Anika Sieger**

27 Jahre, Bachelor in International Marketing (FIBS, NL)

2. Fachsemester BBG

"Nach meinem Bachelor war mir klar, ich möchte etwas mit und in den Menschen bewegen, sie stärken sowie positive Orientierung im Unternehmenskontext geben. Der Master BBG knüpft ideal an dieses Ziel und meinen Wirtschaftsbackground an. Die abwechslungsreichen Seminare gefallen mir besonders gut: Aktuelle Fragestellungen werden hier auf Augenhöhe gemeinsam erörtert oder die spannende Methodenvielfalt interaktiv erprobt."

## DIE STUDIERENDEN

"Das BBG-Studium bietet tolle Chancen, eigene Interessenschwerpunkte zu verfolgen und Lerninhalte im Rahmen des Pflichtpraktikums oder durch wissenschaftliche Mitarbeit praktisch zu erproben und zu vertiefen. Die heterogene Studierendenschaft legt die Basis für Multiperspektivität und spannende Diskussionen in den Lehrveranstaltungen. Qualitative Forschung, die Phänomene konkret und tiefgreifend zu verstehen versucht, wird in Magdeburg groß geschrieben."

**Julius Hentschel**

23 Jahre, Bachelor in Bildungswissenschaften/Psychologie (OVGU)

2. Fachsemester BBG





# JOBEINSTIEG DER BBG-ALUMNI

Tätigkeitsfelder:

- HR Recruiting/ Job Coaches
- Personalentwicklung
- Organisationsentwicklung
- Bildungsreferent\*innen
- Knowledge Manager
- HR Business Partner\*innen
- Consultant HR
- Change Management
- Transformation
- Wissenschaftliche Mitarbeitende

Unternehmensbeispiele:





OTTO VON GUERICKE  
UNIVERSITÄT  
MAGDEBURG

HW

FAKULTÄT FÜR  
HUMANWISSENSCHAFTEN

# FRAGEN?

WIR FREUEN UNS AUF EUCH!

Das Team am Lehrstuhl  
Betriebspädagogik

Weitere Informationen unter [www.bp.ovgu.de](http://www.bp.ovgu.de)

